

SWIMMING POOL

2 cl Kokosnuss-
sirup



8 cl Ananassaft



2 cl Orangensaft



2 cl Sahne

2 Blätter von
der Ananas



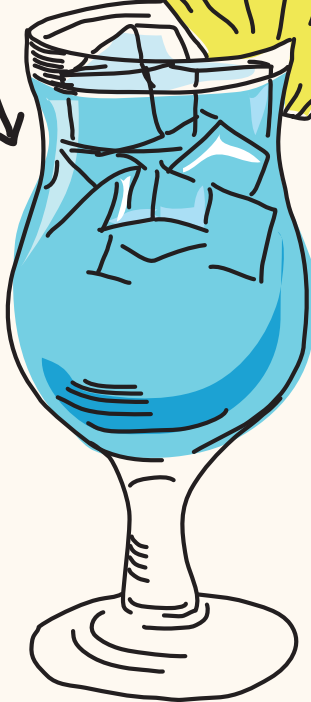
4 cl
Blue Curacao
Sirup
(alkoholfrei)



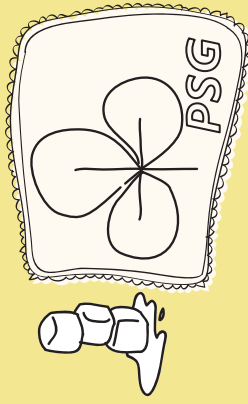
1 Scheibe
Ananas



Auffüllen mit
Eiswürfeln



Wir sind cool!



Pfadfinderinnenchaft St Georg
www.pfadfinderinnen.de



Gefördert aus Mitteln der bayerischen Bischofskonferenz, des bair. Landeswehrings und des
Kinder- und Jugendplans des Bundesministeriums für Familie, Senioren, Frauen und Jugend



Bundesministerium
für Familie, Senioren, Frauen
und Jugend